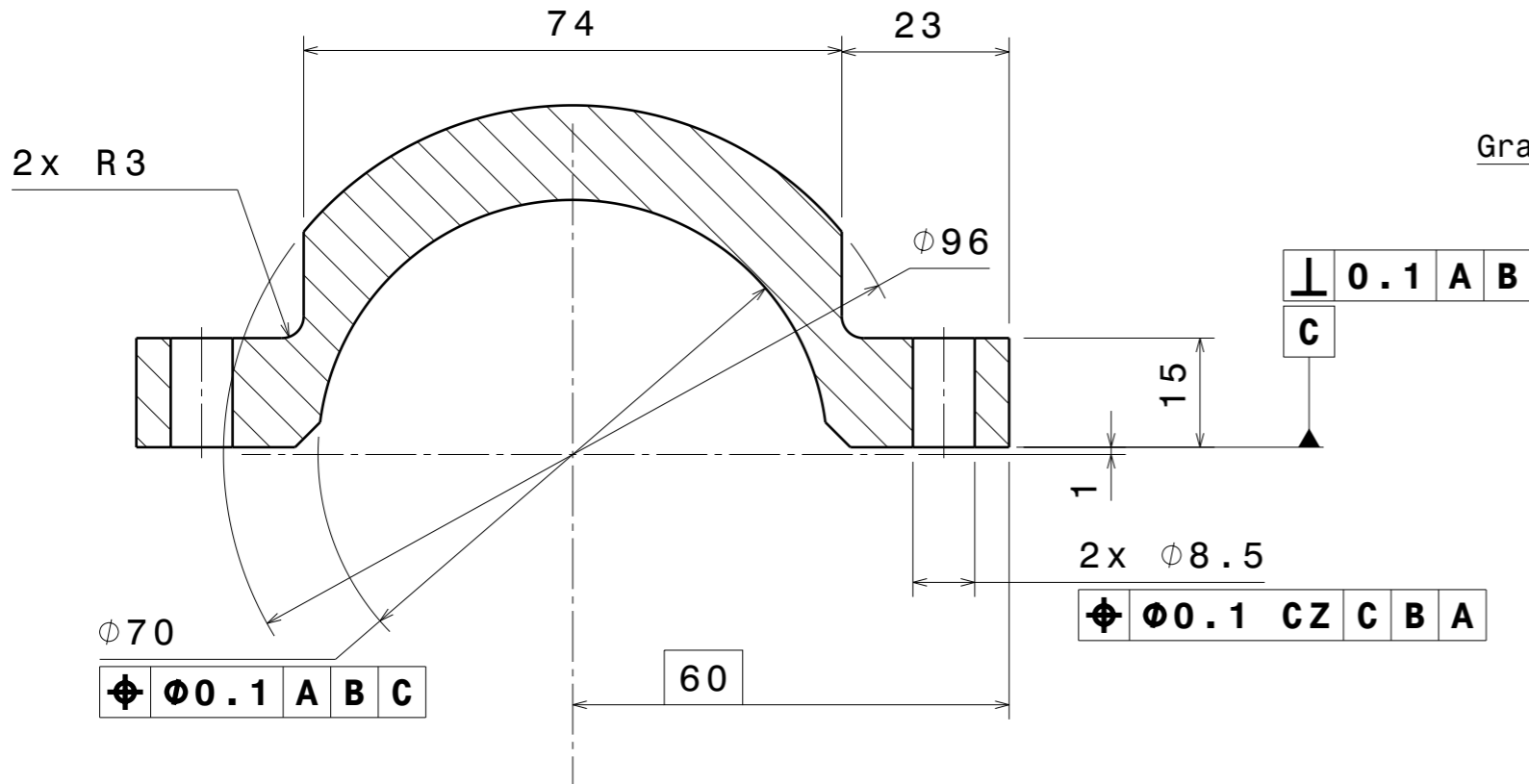
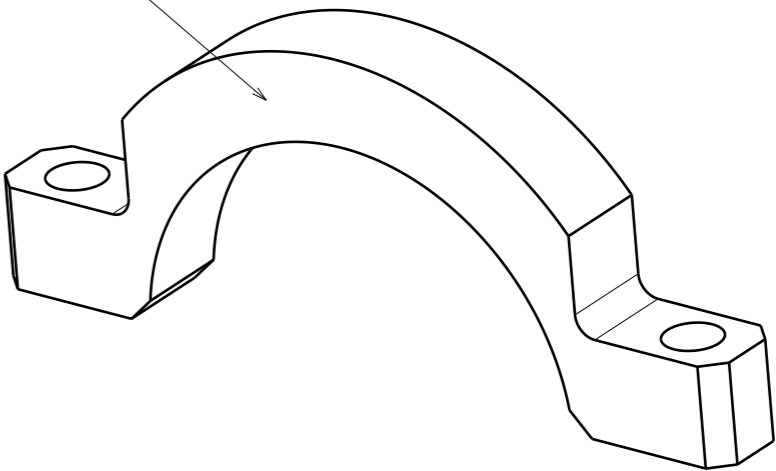


Coupe A-A



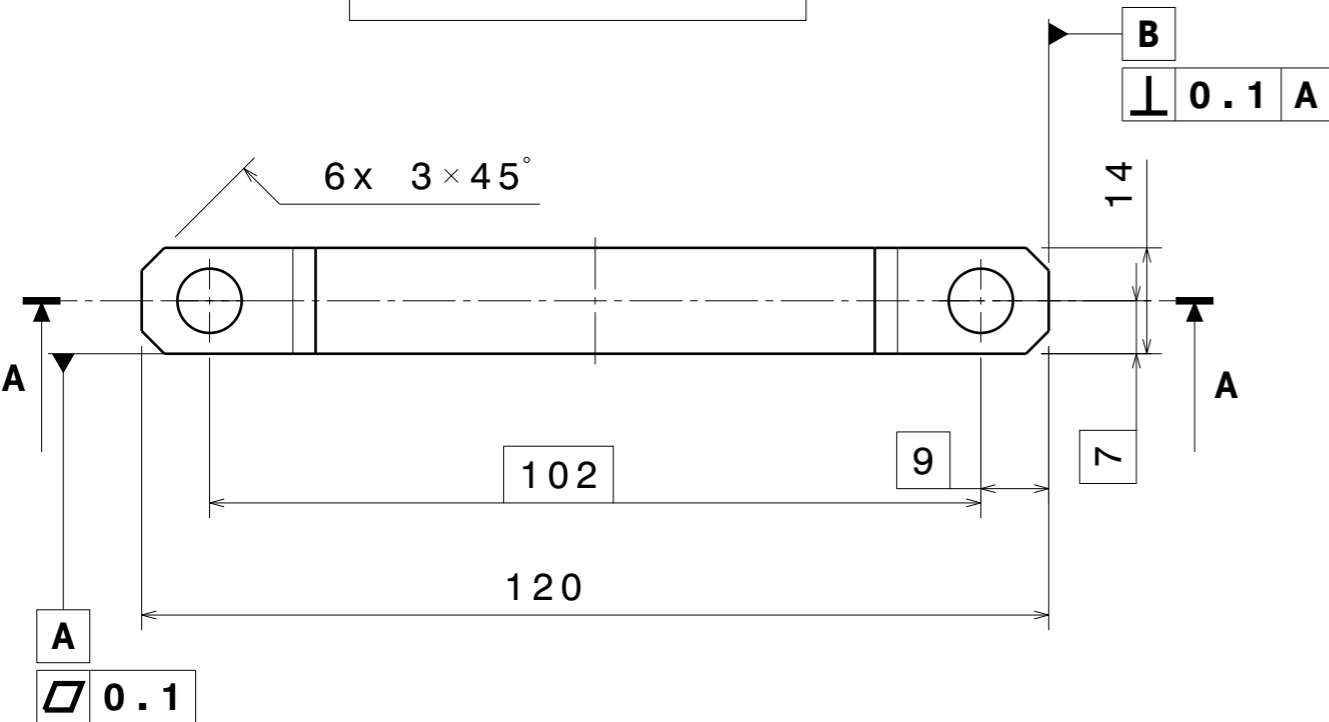
Vue isométrique


Graver ici le N° de la pièce




Bon pour fabrication

Vue de dessus



Nbre de pièces: 2	TOLERANCES GENERALES: LONGUEURS = ISO 2768-f ALESAGES = H11 ARBRES = h11
Matériau: AISI 316L	
Protection: -	
Traitement: -	
Graver le N° du plan sur une partie non fonctionnelle de la pièce.	USINAGE GENERAL : Ra 1.6 

A	Création du document		26/05/25		BASMOREAU		NEVEU		LECONTE	
Ind	Modifications			Date	Dessiné par	Visa	Vérifié par	Visa	Approuvé par	Visa
SANS MENTION DE PROTECTION								Masse unitaire: 0.2 kg		
29 Avenue de la Division Leclerc 92320 CHATILLON TEL: (33) 01.46.73.40.40			<div>ONERA</div> <div>THE FRENCH AEROSPACE LAB</div>					Bureau d'Etudes DSIM-ICS FAX: (33) 01.46.73.41.44		
BEIR A S1MA COLLIER SUPPORT SUPERIEUR										
Ce plan, propriété de l'Onera ne peut être détenu, reproduit ou communiqué sans son autorisation.						S1MA.8.15027.1233				A
A3	ECH: 1/1		Maquette au: -/-		CAO/CAD: CATIA V5R18		Planche: 1/1			

Fichier: -
Impression: -